

UIT DE HISTORIE VAN BUSSUM EN OMGEVING

Vier keer Majella

De naam Majellaziekenhuis heeft voor oudere Gooiers een bekende klank. Hoe was de 'levensloop' van dit Bussumse ziekenhuis?

Het arme, katholieke boerendorp Bussum groeide snel rond 1900, vooral door import. De pastoor wilde graag ziekenzorg en wijkverpleging voor zijn 'schapen', maar dan wel in een vertrouwde katholieke sfeer. Hij vormde in 1910 een comité van voornamelijk goeude katholieke import-Bussumers, waarvan Anton Dreesmann de bekendste was. Met moeite werd voor het bestuur ook een 'echte' Bussumer gevonden, waardoor de bevolking voldoende vertrouwen in het initiatief kreeg. Men richtte een R.K. Ziekenverpleging op, de Sint Gerardus Majella-stichting.

Gerardus Majella was in 1904 heilig verklaard en een voorbeeld van nederigheid, gehoorzaamheid, versterving en zieleijver. Zusters van de St. Joseph-orde uit Heerlen, niet-gediplomeerd, kwamen naar Bussum en hielden spreekuren in een woninkje, Brinklaan 76.

In dat zelfde jaar kocht de stichting de villa Spiegelheuvel aan de Iepenlaan met een grote tuin. In 1911 konden de zusters de villa betrekken. Inkomsten werden, naast giften, verkregen door pension-gasten aan te nemen.

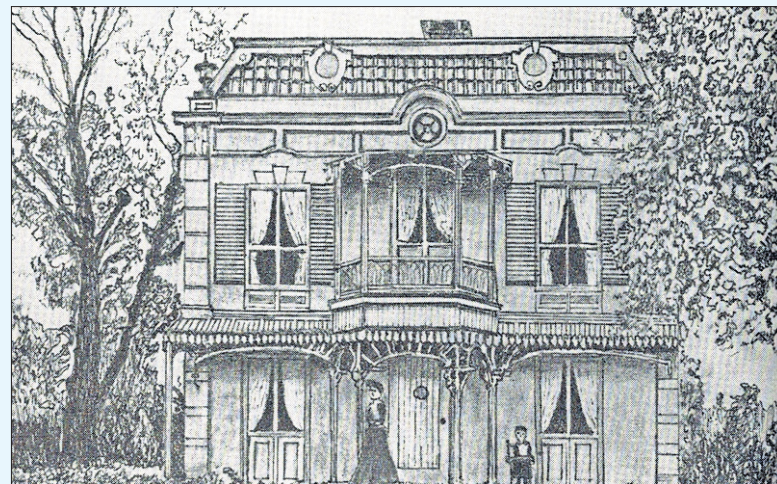
Al snel kwam men tot de conclusie dat een echt ziekenhuisgebouw nodig was. In 1914 waren plannen daarvoor klaar, maar door het uitbreken van de Eerste Wereldoor-



**Historische Kring
Bussum**

Stationsweg 3 1404 AN Bussum
www.historischekringbussum.nl
tel. 035-69 129 68

log stegen de bouwkosten snel. In de tuin, direct achter de villa, werd daarom in 1915/1916 alleen het middengedeelte met de hoofdingang en de rechtervleugel gebouwd. Pas in 1919 werd de linker-vleugel gebouwd. Financieel ging het al snel uitstekend met het ziekenhuis, niet in het minst door royale giften. Daardoor kon de oude villa, die voor pensiongasten werd gebruikt, in 1924 afgebroken worden. Het duurde tot 1967 dat het complex ingrijpend veranderde. Er kwam toen aan de Nieuwe Hilver-

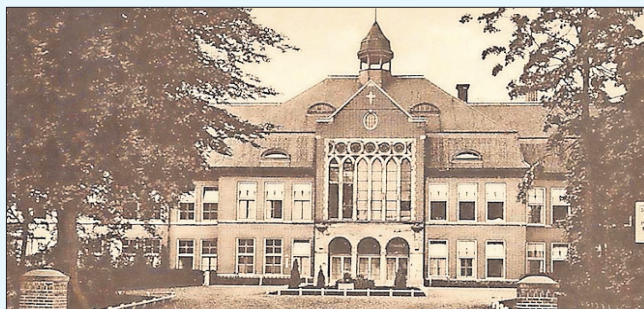


Villa Spiegelheuvel, Iepenlaan 30; hier wordt het werk vanaf 1911 voorgezet.

sumseweg een acht verdiepingen tellend gebouw met een nieuwe hoofdingang. In 1994 werd het complex gesloopt en kwam er een woonwijkje op het terrein: het Ma-

jellapark. Zie de gebouwen waar de naam van Majella aan verbonden is geweest.

Klaas Oosterom



Het Majellaziekenhuis, Iepenlaan 30.



Het Majellaziekenhuis met de hoofdingang aan de Nieuwe Hilversumseweg 20. Tot 1990 in gebruik.



Links: Brinklaan 76; hier begint de G. Majellastichting in 1910.