



HET GOOI LIGT OP EEN STUWWAL UIT DE VOORLAATSTE IJSTIJD

## Honderdtwintigduizend jaar geleden leefden er al mensen in het Gooi

In de voorlaatste ijstijd (200.000 tot 130.000 jaar geleden) bewogen gletsjers van noord naar zuid door ons land. Aan de voorkant ervan werd de ondergrond opgestuwd, waardoor stuwwallen ontstonden. De Utrechtse Heuvelrug is een stuwwal die de zuidelijke begrenzing van het ijs markeert. Een grote gletsjertong die in de Eemvallei lag, stuwde aan de westelijke kant een grote stuwwal op, waarop nu Laren, Blaricum en Hilversum liggen. Deze stuwwal vormt een geologische eenheid met de stuwwallen van de Utrechtse Heuvelrug.

Door smeltwater van de gletsjers ontstonden voor de stuwwallen smeltwaterwaaiers, die later door erosie dalen werden (de Bussumer heide, de Westerheide en het Spanderswoud). In de laatste ijstijd is in die dalen dekzand afgezet. Recent is waar de stuwwal aan het

huidige Gooimeer grenst een vier tot vijf meter hoge klif ontstaan. Daar heeft de Zuiderzee stukken land weggeslagen. Bussum ligt op het dekzand dat zich afzette aan de westelijke kant van de stuwwal.

### Bewoning

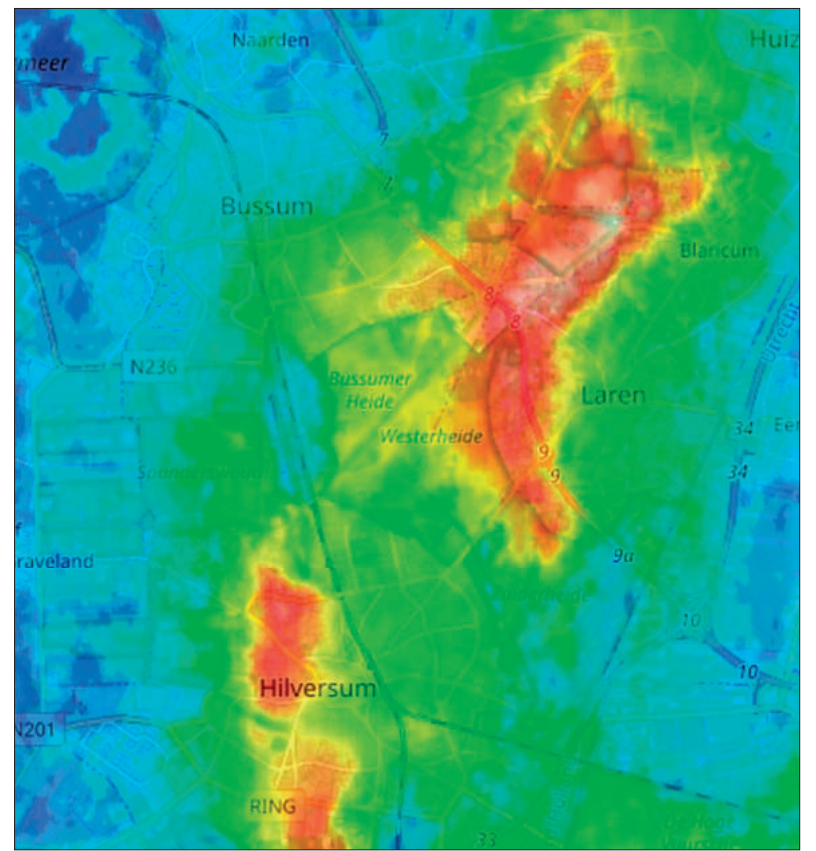
Uit archeologische vondsten kan worden afgeleid dat er zo'n honderdtwintigduizend jaar geleden al mensen in het Gooi hebben geleefd, tijdens een milde periode van de laatste ijstijd. Vondsten van stenen vuurstenen schaven, messen, krabbers en andere werktuigen tonen aan, dat er in die tijd in het Corversbos een kampement is geweest van Neanderthalers. De moderne mens (homo sapiens) kwam pas zo'n veertigduizend jaar geleden naar Europa.

De grafheuvels op de Westerheide dateren uit de Bronstijd (3000 tot 800 v. Chr.). In en rond de heuvels

zijn urnen en bronzen voorwerpen teruggevonden. Op de Hoorneboegse Heide teruggevonden raatakkers (vierkante akkers) dateren uit de IJzertijd (800 v.Chr. tot het jaar 0). Teruggevonden potscherven tonen aan dat dit gebied in die tijd bewoond was.

### Dorpen

Omstreeks het jaar 1000 ontstond het havendorp Naarden op een uitloper van de stuwwal. Dat dorp lag oorspronkelijk een stuk verder naar het oosten dan het huidige Naarden dat pas rond 1350 is ontstaan. Tussen 1100 en 1300 ontstonden agrarische nederzettingen op de overgangen van hoge naar lage gronden, waar drinkwater geput kon worden. Zo ontstonden Huizen, Laren, Blaricum en Hilversum. Dit waren brinkdorpen vanwaaruit in verschillende richtingen brede paden uitwaaierden om de kuddes schapen naar de heide te brengen



■ Actuele topografische hoogtekarte van het Gooi.



■ Urn uit een grafheuvel op de Westerheide (Museum Hilversum).

### In het Corversbos is een kampement geweest van Neanderthalers

(de schapendriften). De opbrengst van de akkers en het vee werden onder één dak ondergebracht in langhuisboerderijen.

### Engen en meenten

Op de flanken van de stuwwallen ontstonden bij de dorpen omvangrijke akkercomplexen (engen) met eromheen kleine bossen waaruit het hout werd gehaald dat in en om het huis werd gebruikt. De graslanden (meenten) lagen op grotere afstand in de lage delen. De akkers op de engen waren grotendeels privébezit, maar de heiden en de weiden waren het gemeenschappelijke bezit van de boeren in het gebied (de Erfgooiers). Op de heidevelden op de hogere delen werden schapen geweid, die 's avonds op stal werden gezet en mest leverden voor de akkers (potstalsysteem). Op



■ De Neanderthaler Krijn, waarvan een restant voor de Zeeuwse kust werd gevonden, kreeg onlangs een gezicht. (Oudheidkundig Museum Leiden).

de brink werden de schapen verzameld.

### Afzanding

Op de westelijke flank van de stuwwal ontstond op ongeveer 4 kilometer ten zuidoosten van Naarden het dorp (Hoog) Bussum. In het begin

van de zestiende eeuw vestigen bewoners van dit dorp zich om niet helemaal opgehelderde redenen enkele kilometers verderop in zuidwestelijke richting op lager gelegen grond in Nieuw Bussum, ook wel Laag Bussum genaamd. Vanaf het einde van de zeventiende eeuw begon de afzanding rond de vesting Naarden ten behoeve van een vrij schootsveld. Dat bracht de zandgrond in een wijde cirkel rond Naarden flink omlaag. Wie de huidige hoogtekarte van het Gooi bekijkt, ziet de dorpen op de stuwwal en linksboven de lage zandgrond rond Naarden. (Blauw is laag en rood is hoog.)

### Bron:

Provincie Noord-Holland, *Het Gooi* in: Prachtlandschap Noord-Holland! Leidraad Landschap en Cultuurhistorie 2018

### UIT DE FOTOCOLLECTIE VAN HET STREEKARCHIEF

www.gooienvchthistorisch.nl 035 207 09 99 Cattenhagestraat 8, Naarden



### 70 jaar televisie

Vanuit Studio Irene in Bussum werd in 1951 het allereerste Nederlandse televisieprogramma uitgezonden. Bijgaande foto toont het studiogebouw in zijn oorspronkelijke vorm: de Nederlands Hervormde Kerk in 1894.

FOTO EN TEKST: STREEKARCHIEF GOOISE MEREN



■ Grafheuvels op de Westerheide

foto Steunpunt Monumenten en Archeologie Noord-Holland

Eric Bor