

SMALLE WEG WAS TOT 1974 LEVENSGEVAARLIJK

## De Weesperweg is mogelijk al 800 jaar oud

Als we het in Muiden over de Weesperweg hebben, bedoelen we de Korte Weesperweg. Rond 1960 fietste ik dagelijks met een groep jongens en meisjes uit Muiden naar school in Weesp via de (Korte) Weesperweg, die toen nog een smal weggetje was. Soms moesten we voor tegemoetkomend verkeer uitwijken en belandden we in de sloot!

### Oude weg

De Weesperweg die vanuit Muiden eerst over de westoever van de Vecht ging en vervolgens door de Bloemendalerpolder liep, is zeer oud. Hij staat al op een kaart van Jacob van Deventer uit 1549. Waarschijnlijk dateert de weg al uit de 13e eeuw, toen het moerasgebied tussen Muiden en Weesp geleidelijk werd ontgonnen. Er werden kaden gelegd en tochtsloten gegraven. In de 14e eeuw verschenen de eerste windmolens, waardoor een betere afwatering op de Vecht mogelijk werd. De oude Weesperweg is waarschijnlijk op zo'n kade aangelegd. Tot ver in de 18e eeuw heeft er in de Bloemendalerpolder

een watermolen gestaan. De plaatsing van een stoomgemaal bij "het Halfje", waar omstreeks 1850 de grens tussen Muiden en Weesp lag, bracht de polder op de omvang die we nu kennen.

### Verharding

In 1817 kwamen Muiden en Weesp overeen de weg met puin te verharderen. Verder zou men van de eigenaren de grond langs de Vecht kopen om de weg geheel langs de kade te laten lopen. Maar de boeren die de weg gebruikten zouden daarvoor dan moeten betalen. Die voelden daar niets voor. Zo bleef de weg een smal pad met kuilen, gaten en karrensporen waar Muiden en Weesp af en toe wat puin in stortten. De Muider gemeenteraad hield door haar slechte financiële positie de boot af.

### Verbetering

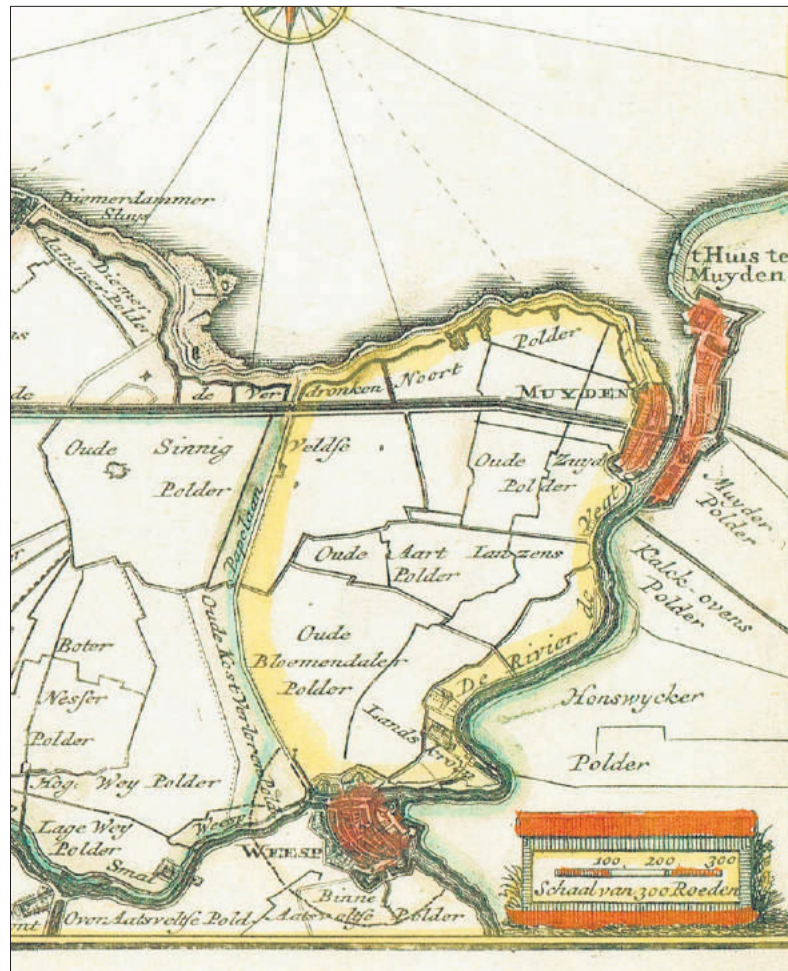
Pas in 1874 ging de raad om. In dat jaar werd de Oosterspoorweg geopend met een station in Weesp. Ook de Muidenaren gingen van de trein gebruik gingen maken. De raad ging nu wel akkoord met

een voorstel tot wegverbetering, mits de provincie 50 % subsidieerde, Weesp zijn deel betaalde en de boeren jaarlijks 0,10 cent per strekkende meter bijdroegen.

In 1875 kwam er een oplossing. De provincie wilde bijdragen tot een bedrag van 3000 gulden. De weg werd van de boeren overgenomen. Weesp nam 1/3 voor zijn rekening en vanwege het belang van een verbinding met het spoor nam Muiden 2/3 van de kosten voor zijn rekening. In 1876 werd de weg aanbesteed. Het was een hele verbetering, al konden bij een wegbreedte van 3 meter twee voertuigen elkaar nog steeds niet passeren. Er kwam zelfs een geregelde busdienst met Weesp.

### Gevaarlijk voor fietsers

D ondergrond was echter slecht en het verkeer werd geleidelijk aan steeds zwaarder. Muiden onderhield zijn gedeelte van de weg zo goed en zo kwaad als het ging met puinfundering en later met asfalt. De weg werd verbreed zodat auto's elkaar konden passeren. De weg bleef gevaarlijk voor fietsers, want er was geen fietspad en ook geen verlichting. Er waren wel plannen tot verbetering, maar uiteindelijk werd alleen het houten bruggetje op "het Halfje" verstevigd.



■ Kaart van J. Wandelaar 1749 (gedeelte).

### Oplossing

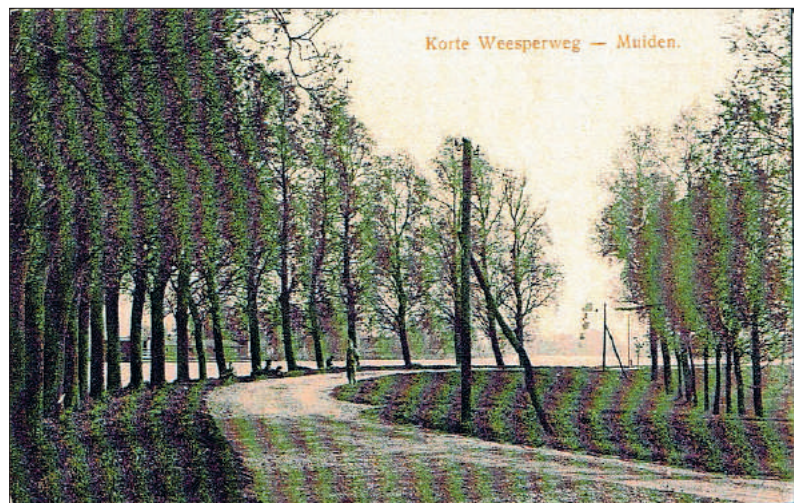
Na 1960 werd de situatie echt nijpend. Er was inmiddels een

industrieterrein in Weesp en nu wilde men een goede uitvalsweg naar de weg Amsterdam-Amersfoort hebben. Weesp ging voortvarend te werk en legde de weg achter boerderij de Vechthoeve langs, zodat hij niet langer op de Vechtdijk lag. In april 1974 was de officiële opening door burgemeester Kooiman van Weesp en burgemeester Jongeneel van Muiden. Om de weg veiliger te maken werd in 1997 ten zuiden van Muiden een rotonde aangelegd.

De Weesperweg zal vast weer anders worden nu er een nieuwe grote woonwijk bij komt. Veel mensen fietsen nu naar Weesp via de Lange Weesperweg aan de andere kant van de Vecht, die net zo smal is als vroeger de Korte Weesperweg en net zo landelijk.

Ayla Blüm.

Bron:  
Villa Amuda sept.2005.



■ Korte Weesperweg, jaren 30.

UIT DE FOTOCOLLECTIE VAN HET STREEKARCHIEF  
www.gooienvechthistorisch.nl 035 207 09 99 Cattenhagestraat 8, Naarden



21 september – foto 3 – zeepkistraces

De helling af en trappen maar!

Na de Tweede Wereldoorlog namen de zeepkistraces in de Verenigde Staten een enorme vlucht. Bussum had binnen 't Gooi de primeur, in september 1950. In de hobbybladen

FOTO EN TEKST: STREEKARCHIEF GOOISE MEREN



■ Vechtbrug met Weesperweg 1958.



■ Weg tussen Muiden en Weesp, Carel Nicolaas Storm van 's Gravesande, ca. 1877 (coll. Rijksmuseum Amsterdam).