

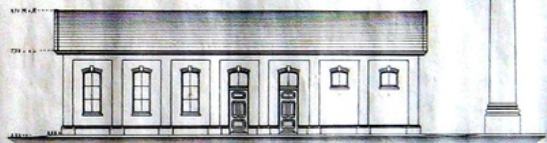
Machine en Ketelgebouw met Schoorsteen.

Schaal 1:400

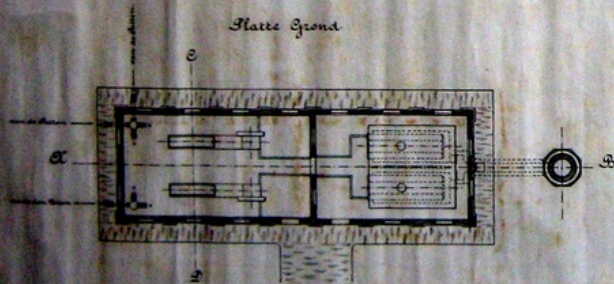
Doornede A-B.



Zijaanzicht.



Platte Grond



Doornede C-D.



Sindgevel.



Behorende by het Volledig
Technisch ontwerp,
de Concessievoorstellen.

te Gouwenhage 1 Februarij 1877
de Ingenieur,
H. W. A. Schreiner.

